

E2. TASAS DE ESCOLARIZACIÓN EN LAS EDADES TEÓRICAS DE LOS NIVELES NO OBLIGATORIOS (CINE 0, 3, 4 Y 5)

E2.1. Educación Infantil

Evolución de las tasas netas de escolarización de los cero a los cinco años de edad y del número medio de años de escolarización en Educación Infantil

La Educación Infantil es la primera etapa de nuestro sistema educativo, abarca de cero a cinco años y, aunque es de carácter voluntario, tiene una importancia fundamental para el aprendizaje futuro, así como para la reducción de las desventajas educativas del alumnado procedente de entornos sociales y culturales menos favorecidos. Los datos corresponden a los alumnos escolarizados en centros autorizados por las Administraciones educativas.

Las tasas netas de escolarización del primer ciclo de Educación Infantil han aumentado entre 1999-00 y 2009-10.

Entre 1999-00 y 2009-10, se ha producido un incremento de las tasas netas de escolarización en las edades teóricas del primer ciclo de Educación Infantil. La tasa de escolarización se ha incrementado 6,1 puntos porcentuales para la edad de menos de un año, 20,8 puntos para un año y 28,8 puntos para dos años, situándose dichas tasas en el curso 2009-10 en 7,6%, 27,6% y 44,8% para las tres edades, respectivamente. Ver *Gráfico y tabla 1*.

Entre 1999-00 y 2009-10 la tasa de escolarización a los tres años se ha elevado 14,8 puntos.

La evolución de la tasa de escolarización entre 1999-00 y 2009-10 en el segundo ciclo de E. Infantil, es más desigual que en el primer ciclo. Respecto a las diferencias según el sexo, en los cursos 1999-00, 2004-05 y 2009-10, el número de niños es superior al de niñas en el primer ciclo de E. Infantil, no superando estas diferencias el punto porcentual. Por el contrario, en el segundo ciclo de E. Infantil, el número de niñas es superior al de niños, superando en algunos casos el punto porcentual. Ver *Gráfico y tabla 1*.

Las CCAA cuyo número medio de años de escolarización está por encima de la media nacional, son Cataluña, C. de Madrid y P. Vasco.

Si se analiza el número medio de años de escolarización en Educación Infantil por Comunidades Autónomas en los cursos 1999-00, 2004-05 y 2009-10, las que están por encima de la media nacional en todos los años analizados son Cataluña, Comunidad de Madrid, y País Vasco. Las mayores variaciones en el número medio de años de escolarización en Educación Infantil, entre los años 1999-00 y 2009-10, se dan en Andalucía, Castilla-La Mancha y País Vasco. Ver *Gráfico y tabla 2*.

En 2009, España continúa entre los países de la UE con las tasas de escolarización más altas para los tres y cuatro años.

Al igual que en años anteriores, España en 2009 continúa entre los países de la Unión Europea con las tasas de escolarización más altas para los tres y cuatro años, ocupando el tercer puesto para los tres años, por detrás de Francia y Bélgica, y el tercer puesto también para los cuatro años, situándose en los dos primeros puestos Francia y Países Bajos. Por otro lado, las tasas más bajas para los tres años corresponden a Países Bajos e Irlanda, y para los cuatro años a Irlanda, Grecia y Polonia. Ver *Gráfico 3*.

Especificaciones técnicas:

La tasa neta de escolarización es la relación porcentual entre el alumnado de la edad considerada respecto al total de población de esa edad.

El desajuste entre las estimaciones de población y la evolución real de la población podría afectar a los resultados de este indicador, especialmente en las edades de la escolarización plena.

No se incluye la atención a niños en centros no autorizados por las Administraciones educativas, ni el alumnado del sistema educativo de estas edades que cursa E. Especial Específica.

Fuentes:

.Cálculos proporcionados por la Subd. General de Estadística y Estudios del MECD con datos de:

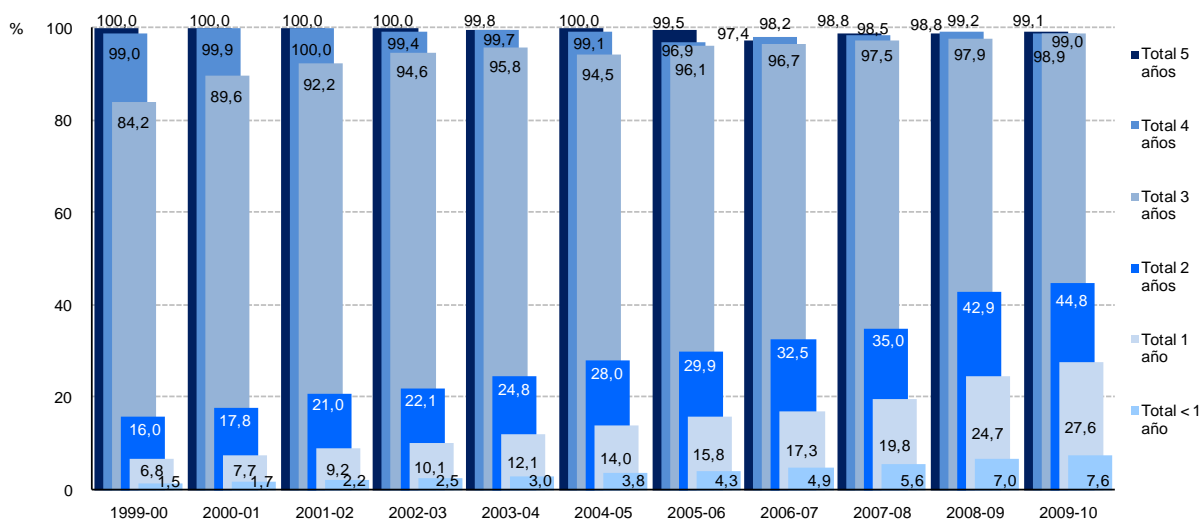
-Estadística de las Enseñanzas no universitarias. MECD.

-Estimaciones de la población actual / Estimaciones intercensales 1991-2000. INE.

-Datos internacionales: Eurostat (Cuestionario UOE).

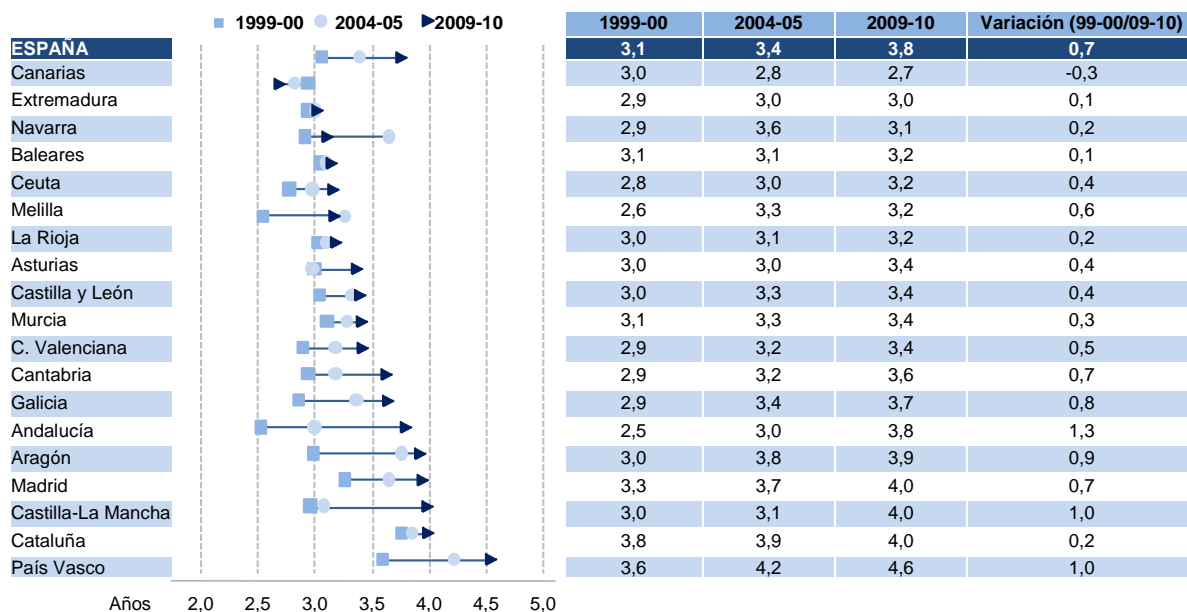
. Sistema estatal de indicadores de la educación. Instituto Nacional de Evaluación Educativa.

E2.1. Gráfico y tabla 1: Evolución de las tasas netas de escolarización en las edades de primer y segundo ciclo de Educación Infantil. 1999-00 a 2009-10.

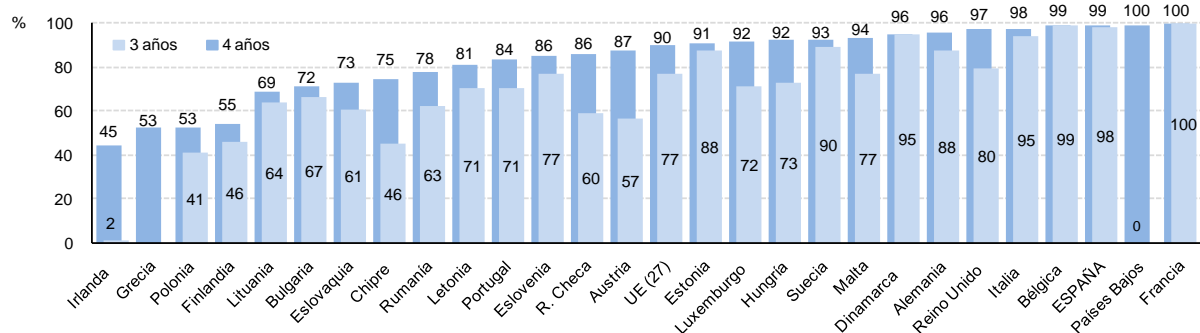


	PRIMER CICLO									SEGUNDO CICLO								
	< 1 año			1 año			2 años			3 años			4 años			5 años		
	Total	Niños	Niñas	Total	Niños	Niñas	Total	Niños	Niñas	Total	Niños	Niñas	Total	Niños	Niñas	Total	Niños	Niñas
1999-00	1,5	1,5	1,4	6,8	6,9	6,6	16,0	16,2	15,8	84,2	83,5	85,0	99,0	98,7	99,2	100	99,9	100
2004-05	3,8	3,8	3,7	14,0	14,3	13,7	28,0	28,3	27,7	94,5	94,2	94,7	99,1	99,0	99,3	100	99,9	100
2009-10	7,6	7,7	7,4	27,6	27,9	27,2	44,8	45,2	44,4	99,0	98,7	99,2	98,9	98,0	99,8	99,1	98,7	99,5

E2.1. Gráfico y tabla 2: Variación en el número medio de años de escolarización en Educación Infantil por comunidad autónoma. (0-5 años).



E2.1. Gráfico 3: Tasa de escolarización a los 3 y 4 años en países de la Unión Europea. Curso 2008-2009.



Nota: Para los 3 años, el valor de Países Bajos es de 0,0. En Grecia, no hay datos disponibles para la misma edad.