



AUTOR: Miguel Ángel Miguel Miguel
Asesor técnico de la Consejería de Educación
en Reino Unido e Irlanda

NIPO: 651-05-081-9

Las culturas precolombinas de América

“..., estas sociedades estaban gobernadas por fuertes estados teocráticos, llamados así porque toda la autoridad residía en los sacerdotes y porque el jefe del Estado era considerado un dios.”

TEXTO

Los pueblos que habitaban América antes de la conquista europea tenían diversas formas de organización política, social y económica: algunos habían desarrollado sociedades urbanas complejas, y otros, con una agricultura muy rudimentaria, seguían viviendo de la caza y la recolección. Los aztecas y los mayas, en América Central, y los incas, en la región andina, se encuadran dentro del primer grupo.

Estas tres civilizaciones contaban con una organización social fuertemente jerarquizada: los guerreros y los sacerdotes, una minoría, conformaban el grupo privilegiado y ejercían el gobierno; el resto de la población, formado por campesinos y trabajadores urbanos, estaba obligado a pagar cuantiosos tributos. En lo que respecta a la organización política, estas sociedades estaban gobernadas por fuertes estados teocráticos, llamados así porque toda la autoridad residía en los sacerdotes y porque el jefe del Estado era considerado un dios.

A la llegada de los españoles, las únicas sociedades urbanas que existían en América eran la azteca y la inca, pues la cultura maya había desaparecido en el siglo XI d.C.

Los aztecas

Los aztecas se establecieron en el valle de México a principios del siglo XIV d.C. Aquí fundaron su capital, Tenochtitlán, sobre la que se asienta la actual México D.F. Tenochtitlán era una ciudad amurallada, con canales y jardines flotantes, y ubicada en la zona del lago Texcoco.

Grandes conocedores de la astronomía, la medicina y la escritura, la mayoría de la población no tenía acceso al saber, reservado exclusivamente a los sacerdotes. De hecho, la religión formaba parte de cada momento de la vida de este pueblo, que tenía en Quetzacoatl, conocido como la serpiente emplumada, su dios más importante.

Los Incas

El Imperio Inca abarcó desde las sierras de la actual Colombia hasta el norte de Chile y Argentina, y desde la costa de Perú y Ecuador hasta el este de los bosques del río Amazonas y las alturas bolivianas.

Establecieron la capital de su imperio en la ciudad de Cuzco, situada en un valle a 3.400 metros de altitud sobre el nivel del mar. Cerca de ésta, erigida sobre la cúspide de una montaña entre dos picos de los Andes, se encuentra Machu Pichu (ver foto), ciudadela andina construida con fines religiosos y militares.

Al frente del imperio, que ellos llamaban Tawantinsuyu, estaba el Inca, y las zonas conquistadas estaban dirigidas por los curacas o gobernadores de provincia. Durante los 33 años de gobierno de Pachacutec, el estado Inca se convirtió en un poderoso imperio, algo que sucedió en la época en que Colón iniciaba su viaje a lo desconocido.

Los Mayas

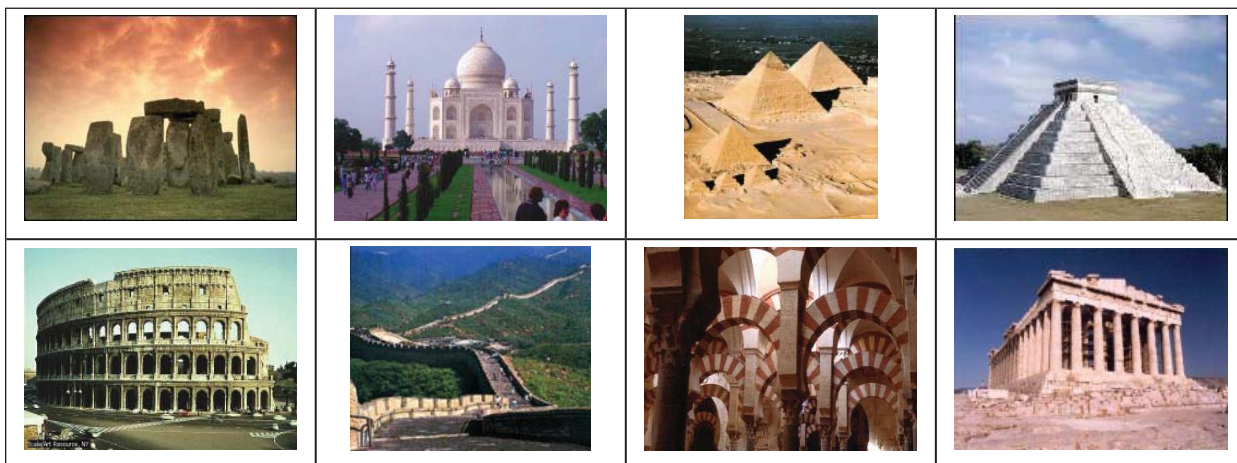
La antigua civilización maya ocupaba una extensión aproximada de 500,000 km² y se extendía por los países de Guatemala, Belice, El Salvador, la parte occidental de Honduras y los cinco estados mexicanos de Yucatán, Quintana Roo, Tabasco, Campeche, y Chiapas.

No constituían un estado unificado, sino que se organizaban en varias ciudades-estado, independientes entre sí. Estas ciudades compartían las mismas creencias y se sometían a sacerdotes cuyo poder provenía de sus conocimientos en astronomía, matemáticas y numerología: por ejemplo, descubrieron el valor del cero y eran capaces de predecir eclipses; también desarrollaron un sistema sofisticado de calendario y escritura jeroglífica.

Hay centenares de lugares mayas conocidos, entre los que cabe destacar: Copán, Tikal, Palenque y Uaxactún.

ACTIVIDADES PARA ANTES DE LEER EL TEXTO

1. ¿Con qué civilizaciones identificas los monumentos de las fotos siguientes?



2. Trabajad en grupos de tres o cuatro e intentad responder a las preguntas siguientes:
¿Qué sabéis de la América anterior a Colón? ¿Qué pueblos y civilizaciones la habitaban?
¿Qué les ocurrió con la llegada de éste? ¿En qué manera están todavía presentes en la vida de estos países?

3. Trabajad en grupos de tres o cuatro y comentad lo que sabéis de los siguientes países.



PERÚ



MÉXICO



ARGENTINA



COLOMBIA

ACTIVIDADES PARA DESPUÉS DE LEER EL TEXTO

1. Leed el texto y completad la información del gráfico.

	Los Aztecas	Los Incas	Los Mayas
Localización			
Época de esplendor			
Capital			
Cultura y saber			
Religión			
Organización política			
Economía y sociedad			

2. Completad la columna de la derecha con la información que aparece en el texto sobre los lugares, personas y conceptos de la izquierda

Cero	
Cuzco	
Estado teocrático	
Tenochtitlán	
Machu Pichu	
Quetzacoatl	

3. Buscad en el texto sinónimos para las palabras de la columna de la derecha

Fortaleza	
Divino	
Cima	
Impuesto	
Metropolitano	

4. Buscad en el texto el sustantivo, adjetivo o verbo correspondiente a los que se dan en el recuadro

Sustantivo	Adjetivo	Verbo
	X	Gobernar
Teocracia		X
Los Andes		X
	Civilizado	Civilizar
Antigüedad		X
Predicción	Predecible	

5. En grupos de tres o cuatro, elegid cada uno una de las civilizaciones anteriores. Ayudándoos de la información del texto y de la que podáis recabar en la página web que se cita más abajo, preparad una exposición oral para la próxima clase. También podéis informaros en la biblioteca del instituto o de vuestra localidad. Una vez finalizada la exposición, contrastad con otro compañero la información obtenida sobre las otras civilizaciones.

Aztecas

http://clio.rediris.es/fichas/otras_aztecas.htm

Incas

<http://www.portalplanetasedna.com.ar/incas.htm>

Mayas

www.mayanet.hn/copan/Espanol/Cultura/cultura.htm

SOLUCIONES

Soluciones para las actividades de antes de leer el texto:

1. Celta-India (hindú)-Egipto-Azteca-Romana-China-Islam-Griega.

Soluciones para las actividades de después de leer el texto:

1.

	Los Aztecas	Los Incas	Los Mayas
Localización	Valle de México.	Colombia, Chile, Argentina, Perú, Ecuador y Bolivia.	Guatemala, Belice, El Salvador,...
Época de esplendor	Siglo XIV hasta la conquista.	Finales del siglo XV.	Con anterioridad al siglo XI d.C.
Capital	Tenochtitlán	Cuzco	Varias ciudades independientes.
Cultura y saber	Astronomía, medicina y escritura.	-	Astronomía, matemáticas y numerología.
Religión	Su dios principal era Quetzacoatl.	Machu Pichu, ciudadela construida con fines religiosos y militares.	Las ciudades compartían las mismas creencias.
Organización política	Sociedades gobernadas por fuertes estados teocráticos. La autoridad residía en los sacerdotes y el jefe del Estado era considerado un dios.		
Economía y sociedad	Organización social fuertemente jerarquizada: los guerreros y los sacerdotes, una minoría, conformaban el grupo privilegiado y ejercían el gobierno; el resto de la población, formado por campesinos y trabajadores urbanos, estaba obligado a entregar fuertes tributos en productos y trabajo.		

2.

Cero	Los mayas descubrieron su valor.
Cuzco	Situada en un valle a 3.400 metros de altitud sobre el nivel del mar y considerada el centro del universo.
Estado teocrático	Estado en el que toda la autoridad residía en los sacerdotes y el jefe del Estado era considerado como un dios.
Tenochtitlán	Ciudad amurallada con canales y jardines flotantes, ubicada en la zona del lago Texcoco y sobre la que se asienta la actual México D.F. Era la capital de los aztecas.
Machu Pichu	Ciudadela construida con fines religiosos y militares, situada cerca de Cuzco y erigida sobre la cúspide de una montaña entre dos picos escarpados de los Andes.
Quetzacoatl	La serpiente emplumada era uno de los dioses principales de los aztecas.

3. Ciudadela; teocrático; cúspide; tributo; urbano.

4. Gobierno; teocrático; andino; civilización; antiguo; predecir.