

CAPÍTULO 6. CINE

GRÁFICO 6.1

Personas según el grado de interés por el cine

(En porcentaje de la población)

Media en escala 0-10: 6,2

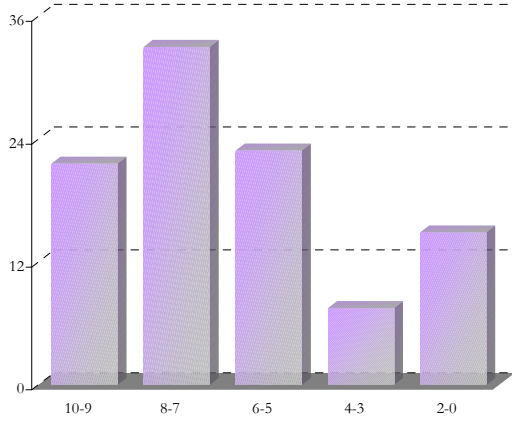


GRÁFICO 6.2

Personas según la asistencia al cine

(En porcentaje de la población)

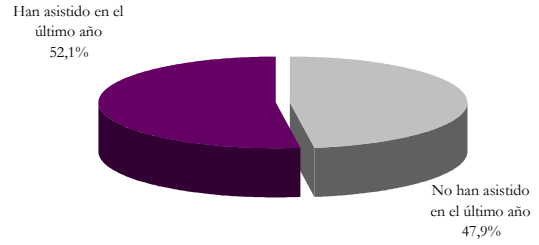
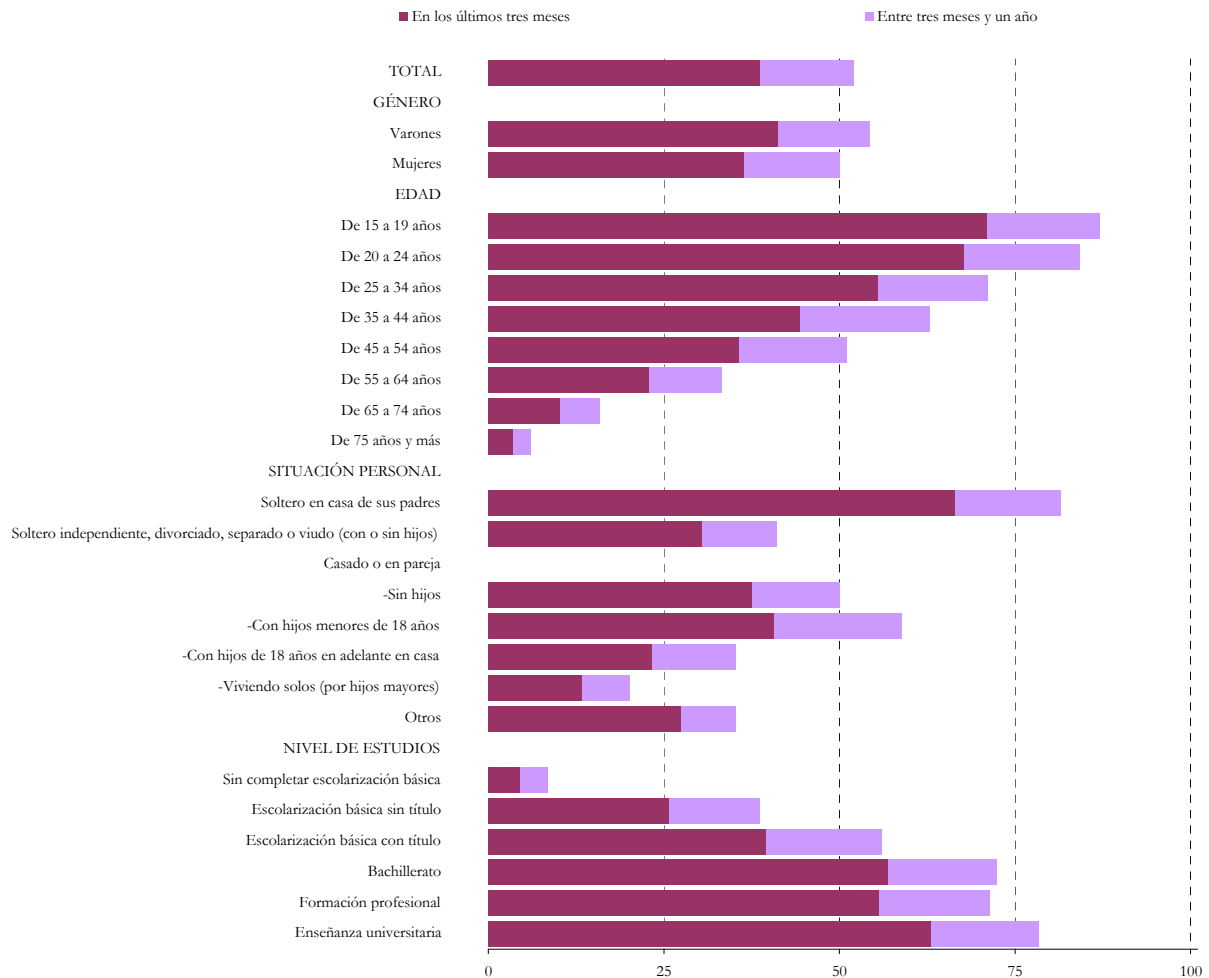


GRÁFICO 6.3

Personas según la asistencia al cine en el último año

(En porcentaje de la población de cada género, grupo de edad, situación vital y nivel de estudios)



CAPÍTULO 6. CINE

GRÁFICO 6.4

Personas que han asistido al cine en el último año según el grado de satisfacción de la última vez que asistieron

(En porcentaje de los asistentes en un año)

Media en escala 0-10: 7,4

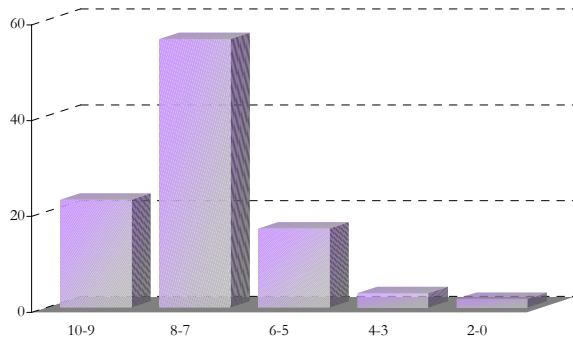


GRÁFICO 6.5

Valoración media del cine español, europeo y americano para los que han asistido en el último año

(Valores de 1 a 10)

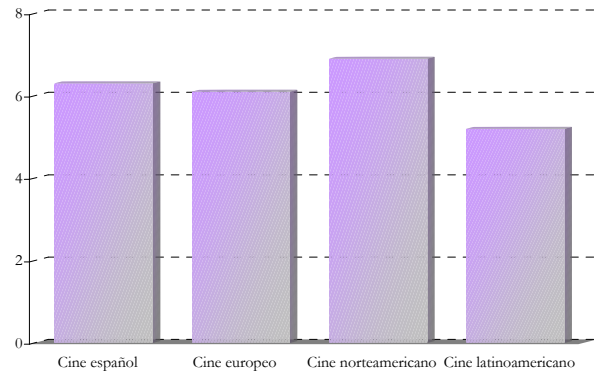


GRÁFICO 6.6

Personas que han asistido al cine en el último año según los motivos por los que eligieron la película de la última vez que asistieron

(En porcentaje de los asistentes en un año)

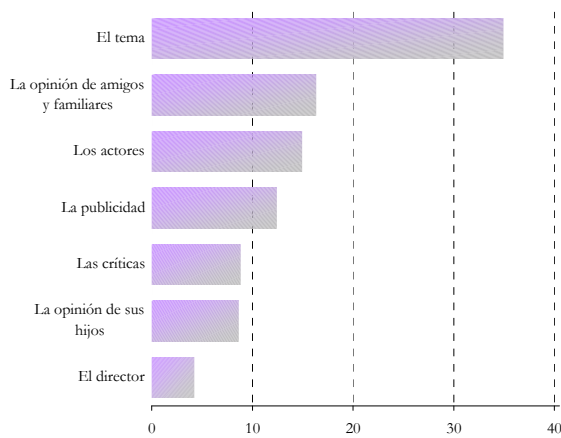


GRÁFICO 6.7

Personas según los motivos principales por los que no van, o no van más veces al cine

(En porcentaje de la población)

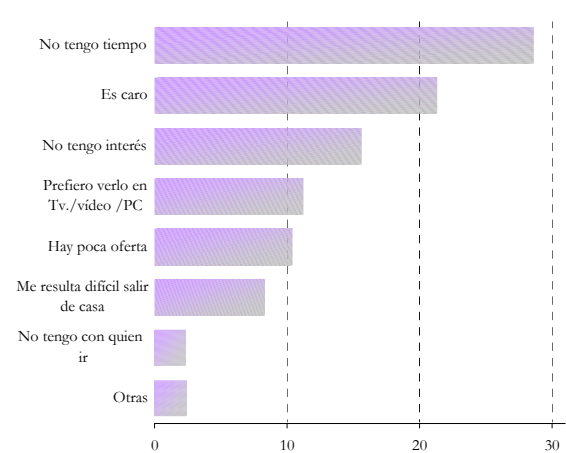


GRÁFICO 6.8

Personas que viven con menores de 15 años según la asistencia de estos menores al cine en el último año y la opinión de estos menores respecto a esta actividad

(En porcentaje de los que viven con menores de 15 años)

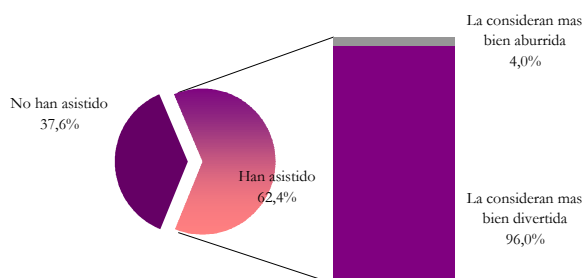


GRÁFICO 6.9

Personas que viven con menores de 15 años que han asistido al cine en el último año según el tipo de acompañamiento

(En porcentaje de los que han asistido en el último año)

