



Las funciones del auxiliar de conversación



Curso 2017-18

*Subdirección General de Cooperación Internacional
y Promoción Exterior Educativa*

NOS PRESENTAMOS

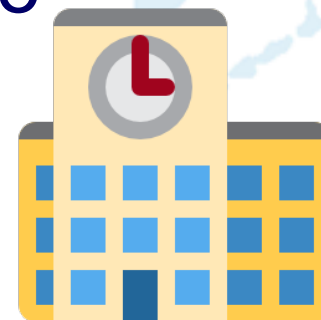


1. TÚ ¿Cómo te llamas? ¿De dónde eres?
2. TU CENTRO ¿En qué región y localidad está tu escuela? ¿Cómo se llama? ¿Con qué niveles vas a trabajar?
3. TU CASA ¿Tienes ya alojamiento? ¿Cómo lo encontraste? ¿Qué tipo de alojamiento es? ¿Está lejos de la escuela? ¿Qué medio de transporte vas a usar para desplazarte?

TU CENTRO

Ubícate ...

- ✓ **FORMAS PARTE** del Departamento de lenguas extranjeras o de los programas bilingües.
- ✓ Tu horario será, normalmente, de 12 horas semanales.
- ✓ Se te asignará un profesor tutor / de contacto.



TU TRABAJO

Además, si puedes...

- ✓ Participa en actividades extraescolares: culturales, deportivas, viajes de estudios, intercambios escolares, etc.

(Pueden resultar actividades muy formativas y enriquecedoras. Te recomendamos que participes)



TU TRABAJO

Y si te lo piden...

- ✓ Puedes participar en actividades de formación lingüística de los profesores del centro.
- ✓ Y colaborar en la elaboración de materiales didácticos para su aplicación en el aula.



TU TRABAJO

Pero no te deben pedir...

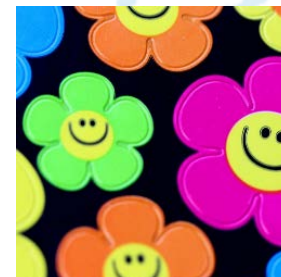
- ✓ Responsabilidad completa en el desarrollo de la clase.
- ✓ Preparación o corrección de exámenes.
- ✓ Responsabilizarte de:
 - Evaluación y calificación
 - Disciplina y vigilancia del patio
 - Programación y memoria final de curso

(Puedes colaborar, pero esas no son tareas de tu responsabilidad)

TU TRABAJO

Puedes trabajar en estas situaciones:

- ✓ Con un solo profesor o con varios profesores en la clase de **lengua extranjera** o en **materias no lingüísticas**.
- ✓ En la misma clase que el profesor titular ayudando cuando el profesor lo indica.
- ✓ La clase se divide en dos grupos: un grupo con el profesor titular y otro contigo.
- ✓ Programando tus intervenciones, de acuerdo con las indicaciones del profesor.



TU TRABAJO

Materiales:

- ✓ El profesor puede facilitarte el material de clase o pedirte que prepares tu **propio material** según sus indicaciones
- ✓ Consulta el material del departamento o de la biblioteca (libros, CDs, DVDs, etc.)
- ✓ Hay mucho material en Internet
- ✓ Materiales auténticos:
 - Cómics y periódicos
 - Folletos variados
 - Libros de fotos
 - Libros infantiles
 - Mapas
 - Etc.



TU TRABAJO

Herramientas:



- ✓ Horario de clases
- ✓ Cuaderno de planificación: anota lo que tienes planificado, lo que haces y lo que queda pendiente, para no repetir ni saltar contenidos con diferentes grupos
- ✓ Listas de clase: para ir conociendo a los alumnos
- ✓ Materiales y ejercicios extra para completar tareas asignadas por el profesor del grupo

PREGUNTAS 2

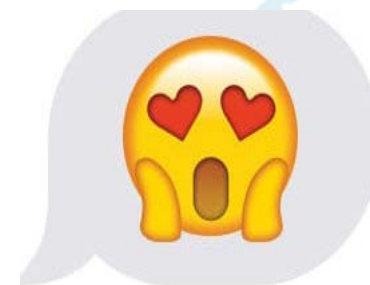


1. EL PROGRAMA ¿Por qué has decidido participar? ¿Es el primer año que vas a vivir fuera de casa? ¿Qué esperas conseguir de esta experiencia?
2. LO QUE SE ESPERA DE TI ¿Cuáles crees que son las cualidades de un buen auxiliar de conversación?
3. TU PAÍS Y ESPAÑA ¿Qué es lo que más te gusta de tu país? ¿Y de España?

TU PAPEL

Ten siempre en cuenta que ...

- ✓ Eres hablante **nativo** y modelo “auténtico” de tu lengua y tu cultura.
- ✓ Debes **usar tu lengua**, sobre todo.
- ✓ Eres una **novedad** con respecto al profesor.
- ✓ Tienes una **edad** más cercana a los alumnos.
- ✓ Puedes tener un **gran impacto** en la motivación de los estudiantes para aprender idiomas.



TU PAPEL

Y también que ...

- ✓ Vas a ser **bien recibido** por los alumnos, los profesores y las familias.
- ✓ Vas a crear **expectación** entre todos.
- ✓ Tienes muchas condiciones favorables para tener **éxito** en tu labor.



TU PAPEL

Y para cumplir bien con tu labor...

- ✓ Tendrás que satisfacer la curiosidad de tus alumnos y hablarles de **ti**

tu familia

tu vida

tu experiencia

tu país

tu cultura



- ✓ Comunicándote habitualmente en tu lengua.

TU PERFIL

Para ello tendrás que ser una
persona ...

✓ Observadora y dispuesta a **aprender** de:

- España y lugar de destino
- La escuela, las familias
- El trabajo en la clase
- La relación con los estudiantes y la comunidad escolar



TU PERFIL

Y además ...

- ✓ Dinámico, con iniciativa
- ✓ Abierto, receptivo
- ✓ Interesado, curioso
- ✓ Dispuesto, participativo
- ✓ Flexible
- ✓ Firme en la dirección de la clase



PREGUNTAS 3



1. TÚ ¿Cómo eres? ¿Qué aficiones tienes?
¿Crees que puedes ser buen auxiliar de conversación?
2. TUS ESTUDIOS ¿Qué has estudiado hasta ahora?
3. TU ORIENTACIÓN PROFESIONAL ¿A qué te piensas dedicar cuando termine tu participación en el programa?

TUS RETOS

Personales

- ✓ Gestionar la participación en el programa
- ✓ Identificar diferencias culturales
- ✓ Conocer la cultura del país
- ✓ Mejorar tu nivel de español
- ✓ Adaptarte al entorno



TUS RETOS

Profesionales 1



- ✓ Aprender sobre la enseñanza-aprendizaje de tu lengua y su cultura
- ✓ Conocer el sistema educativo español
- ✓ Conocer el currículum, la programación y los objetivos de aprendizaje de los alumnos
- ✓ Distinguir entre actividades adecuadas y no adecuadas

TUS RETOS

Profesionales 2



- ✓ Comportarse de manera profesional.
- ✓ Conocer las **normas y los usos del centro y del departamento**:
 - Organización
 - Personal
 - Contacto con los alumnos (redes sociales)
 - Uso de las instalaciones, el comedor escolar...
 - Uso de fotos de los alumnos
 - Alarmas de incendios
 - Indumentaria del profesorado
 - Etc.

TUS RETOS

Con el alumnado



- ✓ Abordar y cambiar prejuicios culturales
- ✓ Motivar la participación de los alumnos
- ✓ Ganarse su respeto
- ✓ Identificar y saber desenvolverse entre niveles, intereses, necesidades e inteligencias diferentes
- ✓ Manejar la clase

TUS RETOS

Te ayudará...



- ✓ Mostrarte firme y constante en el trabajo y las normas.
- ✓ Recordar que no eres el profesor titular, pero tampoco su amigo
- ✓ Crear una rutina de actividades.
- ✓ Crear hábitos de trabajo individuales y de grupo
- ✓ Usar estrategias de dinámica de grupos (agrupamientos flexibles, ritmo ágil, etc.)

TUS RETOS

También te ayudará...

Asistir a las clases como **observador** durante 1 ó 2 semanas antes de comenzar a desarrollar tus funciones como auxiliar de conversación.



TUS RETOS

Con el profesorado



- ✓ Escucha y pregunta.
- ✓ Pide ayuda.
- ✓ Colabora.
- ✓ Muestra iniciativa y haz propuestas

Recuerda que para aprender hay que querer aprender, y no olvides lo que se puede conseguir con buena disposición y una sonrisa.



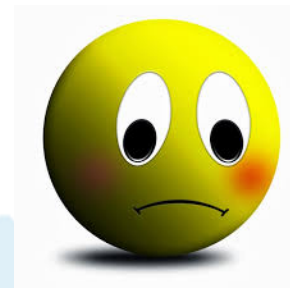
TUS RETOS



Intenta ...

- ✓ Ser **flexible** ante los diferentes esquemas de trabajo que te propongan.
- ✓ Negociar tu **horario (12 horas semanales)**, en la medida de lo posible.
- ✓ Hablar **con el profesor y con el centro** si crees encontrarte ante una **situación anómala** (demasiadas horas de clase, falta de previsión e instrucciones, total responsabilidad como profesor de un grupo, etc.)

TUS RETOS



Si tienes dudas o problemas ...

Debes pedir ayuda en este orden:

1. Profesor tutor
2. Jefe de Departamento o Jefe de Estudios
3. Consejería de Educación de la Comunidad Autónoma
4. Ministerio de Educación, Cultura y Deporte
5. Organismo encargado del programa en tu país



**i MUCHAS GRACIAS
y MUCHA SUERTE!**

auxiliares.conv@mecd.es

Subdirección General de Cooperación Internacional
y Promoción Exterior Educativa
Ministerio de Educación, Cultura y Deporte